



Savoir-faire et pérennité,
les garanties d'un grand groupe
international

Erfahrung und Zuverlässigkeit,
Die Garantien eines weltweiten
Konzerns

Know-how and sustainability,
The guarantees of a large
international corporation



Profil du Futur

8 rue de Fortschwihr

F-68180 Horbourg-Wihr

Tél. : +33 (0)3 89 20 77 00

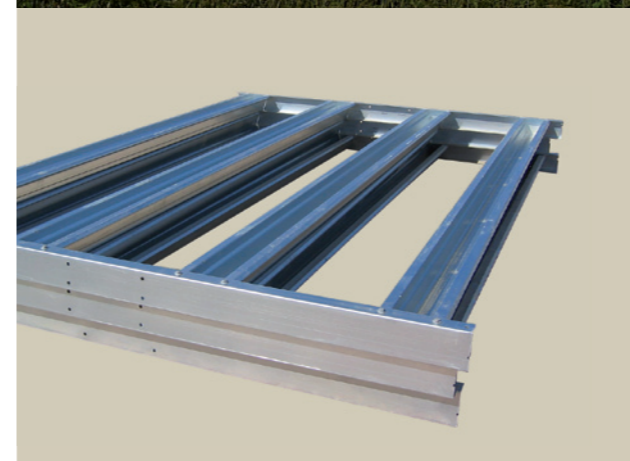
Fax : +33 (0)3 89 20 77 01

www.arval-construction.fr

e-mail : profil@profildefutur.com



Fermes solaires
Solarkraftwerke
Solar plants



Systèmes pour structures solaires
au sol, adaptables à tous types
de terrains et tous climats

Systeme für Solar Freilandanlagen
Strukturen, für alle Boden
und Klima

Systems for solar ground
structures, for all types
of soils and climates

Une technologie maîtrisée et des matériaux performants

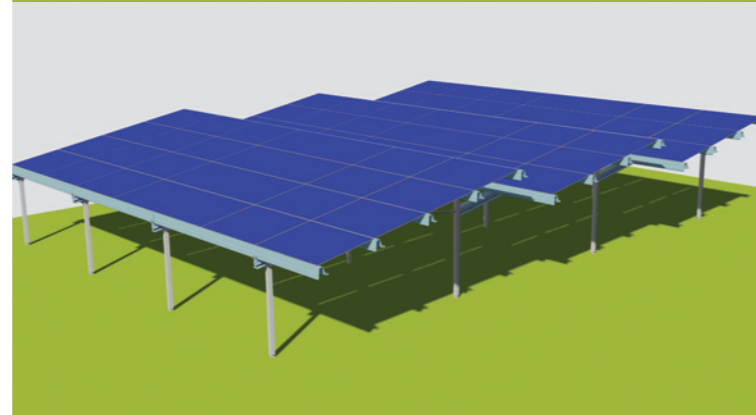
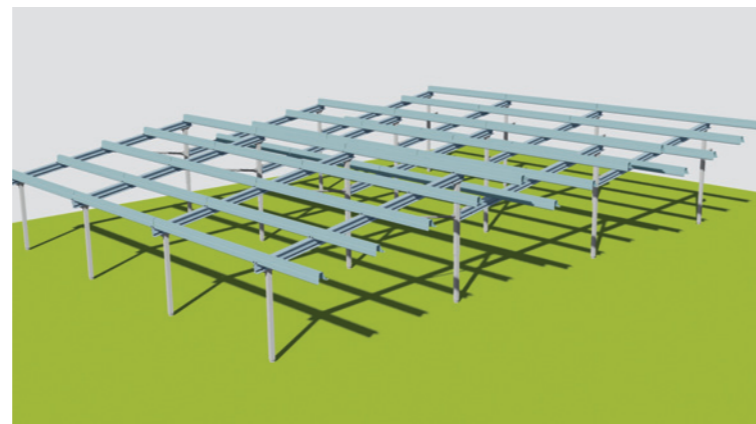
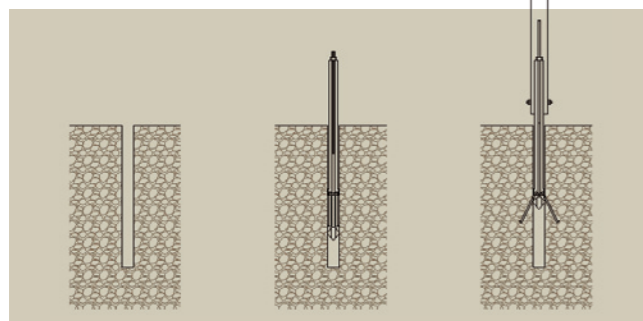
Des garanties jusqu'à 30 ans en région cyclonique
Des aciers haute résistance
Des revêtements métalliques de pointe
Un savoir-faire d'ingénierie de calcul
Un accompagnement technique
Maîtrise de la logistique et des délais au niveau mondial

Eine spezifische Entwicklung und die beste Stahl Produkte für Garantie Angebote bis 30 Jahre in zyklonischen Regionen:

Hoch feste Stähle
Beste metallische Beschichtungen
Starke Erfahrung für statische Berechnungen mit Profilen
Weltweit Logistik und garantierte Lieferungszeiten
Technische Unterstützung von Projektentwicklung bis Anlauf

A tailored-made design and best-in-class steels to offer guarantees up to 30 years in cyclonic regions:

High Strength Steels
State of the art metallic coatings
Know-how in structural engineering with profiles
Logistic monitoring and deliveries on a global basis
Technical support from design to turn-key stage



Montage simple, rapide et économique

Maîtrise des coûts
Plans de montage fournis

Schnelle, einfache und wirtschaftliche Einrichtung:

Komplett modulare Komponente
Selbstbedeutende Zeichnungen
Lokale Arbeitskräfte und Ausbildung

Quick, easy and affordable installation:

Completely modular mounting components
Self explaining installation drawings
Local manpower and supervision



Adaptation à tous types de sols

De la roche aux sols sablonneux
grâce à un système d'ancrage spécifique

Geeignet für alle Boden Sorten:

Sand oder Stein, flache oder steile, neue Felder oder nach Umwandlungen, dank einem einsamen Ankersystem.

Suitable for all types of soils:

Sandy or rocky, flat or steep, new or post converted lands, thanks to a unique anchorage system.



100 % recyclables, nos matériels respectent l'environnement

Solution sans béton
Remise en état facile et rapide des terrains
Recyclage à 100 % des produits

100% Recyclingfähigkeit aller Produkte, unser System ist umweltfreundlich

Beton freie Lösung
Schnelle und einfache Rehabilitation von Feldern
Stähle 100% recyclingfähig

Made of 100% recyclable products, our system is environment friendly

Solution without concrete
Fast & easy rehabilitation of lands
Steels 100% recyclable

